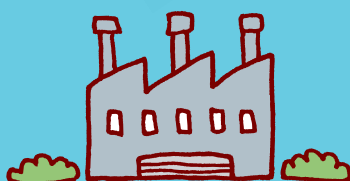


2020 就活 LABO

職場体験付き マッチング就活



事前に準備しよう！
ワーク・スタディ



基本的なビジネスマナーやコミュニケーションについて学べるので、就活初心者でも安心！

企業との出会い
チャレンジ・ミーティング



企業との交流会で、参加企業の担当者との出会いの場を提供します！

業務を実際に体験！

職場体験



企業にて職場体験をします。どんな仕事をするのか体験することができます。

就活 LABO は、職場体験付き！

- ・一人で就活するのが不安⇒事前セミナー・職場体験・面接対策までスタッフがサポートします！
- ・仕事が自分に合うのか不安⇒職場体験で、実際の仕事を事前に体験できます！

まずは
ここから

事前説明会

日時 2020年8月5日(水) 10:00~11:00

場所 ひめじ若者サポートステーション(姫路市呉服町48大手前通りハトヤ第一ビル6階)

申込 ☎ 079-222-9151 FAX 079-222-9152

主催 ひめじ若者サポートステーション

就活LABO 職場体験付きマッチング就活の流れ

STEP 1

事前準備をしよう！ ワーク・スタディ



職場体験前の集中セミナーとして実施し、社会人としての身だしなみやマナー等を身に付けることを目的とします。また、チャレンジミーティングに向けてアピールポイントの伝え方などの準備も行います。

日程 ※原則、全日程の参加推奨です。

	10:00~12:00	13:00~15:00
8月18日(火)	はじめの一歩	コミュニケーションSST
8月20日(木)	未来のためのお金の話	職場体験先企業研究
8月21日(金)	職場体験企業研究	働く上での価値観や条件を整理しよう
8月25日(火)	応募書類の書き方	身だしなみ&マナー
8月28日(金)	アピールポイントを整理しよう	志望動機を書いてみよう
9月1日(火)	コンプライアンス&マナー	Work Study ふりかえり

▶就活 LABO のツボ

- 1 社会人として必要なマナーを学べます。
- 2 参加企業の企業研究をします。
- 3 自己分析を行い、アピールポイントを整理できます。
- 4 企業へのアピール文を完成します。

STEP 2

企業と出会う チャレンジ・ミーティング

サポステがおすすめする5~6社の企業とじっくり交流できます。その中から、自分が気になる企業を複数選び、交流します。参加予定企業(順不同・敬称略)イオンフードサプライ(株)・(株)ウィザード・(株)エイジス・他

日時 8月27日(木) 13:30~16:00
会場 ひめじ若者サポートステーション

▶就活 LABO のツボ

- 1 スタッフがマッチングのサポートをします。
- 2 職業選択の視野が広がります。

STEP 3

実際の仕事を体験 職場体験

実際に企業でお仕事を5日間体験します。体験終了後、スタッフと面談し振り返りを行います。

※体験保険中はサポステから保険に加入します。 ※体験期間は企業やお仕事内容により、異なります。



STEP 4

面接

お互いの希望が合えば、面接に進んでいただけます。

STEP 5

就職

不採用の場合も、継続して就職までサポートします。

予約・問い合わせ

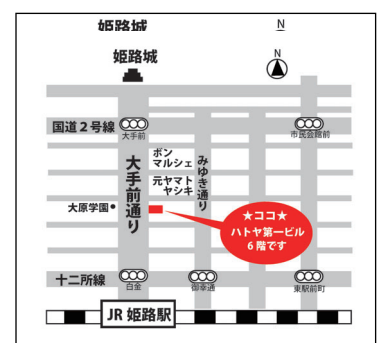
ひめじ若者サポートステーション

☎ 079-222-9151 ☎ 079-222-9152

✉ info@himeji-wakasapo.com



地域若者サポートステーション(愛称:「サポステ」)は、働くことに悩みを抱えている15歳~49歳までの若者に対し、キャリアコンサルタントなどによる専門的な相談、ビジネスマナーなどの各種セミナー、協力企業での就労体験などにより、就労に向けた支援を行っています。



姫路市呉服町4-8大手前通りハトヤ第一ビル6階
JR 姫路駅・山陽姫路駅より徒歩6分