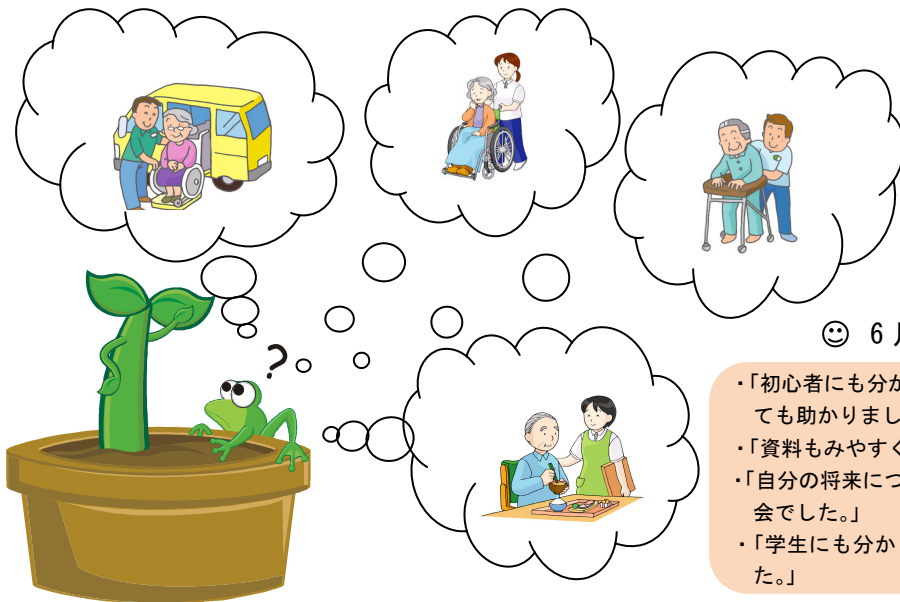


~まずはここから!~ 就職へのヒント発見☆ 福祉業界について知ろう!

参加費
無料!

日時:平成22年10月26日(火)13:30~15:30
場所:イーグレひめじ 4階 セミナーC

福祉といっても様々なお仕事があります。今回、兵庫県社会福祉協議会 福祉人材センターの方をお呼びし福祉に関わる仕事内容や資格の種類などについてご説明頂きます。
「福祉ってどういう仕事があるのかな?」「介護の仕事をしたいけど、どんな資格がいる?」
「福祉は気になるけど、自分に向いているのかな?」など気になることはありませんか?
進路選択の1つとしてまずは一緒に情報収集してみませんか?



☺ 6月講座参加者の声 ☺

- ・「初心者にも分かりやすく説明して頂いたので、とても助かりました。」
- ・「資料もみやすく、お話も分かりやすかったです。」
- ・「自分の将来について色々考えられるととてもいい機会でした。」
- ・「学生にも分かりやすく理解することができました。」

内容:福祉業界についてわかりやすく説明します。

対象者:概ね15歳~39歳までの求職中の方(学生可) 定員:15名

講師:兵庫県社会福祉協議会 福祉人材センター 長谷川 哲也 さん

申込み・問い合わせ:ひめじ若者サポートステーションまで、直接または電話にて10月23日(土)までにお申込みください。

TEL 079-222-9151(日曜・祝日・年末年始 休み) 開所時間:10時~18時

! 注意事項

- ◆服装は自由です。
- ◆セミナー開始時刻に遅れる場合は、お電話ください。
- ◆申込後、参加できなくなった場合は前日までにご連絡ください。
- ◆申込人数が少数の場合、セミナーを中止する場合がありますのであらかじめご了承ください。



講座参加のお電話は、締切日を過ぎても、大丈夫な場合がございますので、気軽にサポートスタッフまで、ご連絡ください。

主催:ひめじ若者サポートステーション
共催:独立行政法人 雇用・能力開発機構兵庫センター

- ★ サービス内容:就労に関するカウンセリング(予約制) 各種就労支援セミナーなど
- ★ 交通:JR・山陽電車姫路駅下車 みゆき通り北へ約15分

